



## Perspektiven 360 Grad erweitern

Achten Sie neben Ihrem finanziellen Erfolg auch auf das, was dafür sorgt, damit es morgen noch stimmt: Kunden & Produkte, Mitarbeiter, Standort, Technologie u.a. - ein Mix aus harten und weichen Faktoren bestimmt das individuelle Erfolgsrezept.

Neben der umfassenden Analyse von internen Kennzahlen aus allen Unternehmensbereichen bieten auch Umfragen und Nachrichtenanalysen eine lohnende Perspektiv-erweiterung zum Beispiel zur Messung und Bewertung der Zufriedenheit Ihrer Kunden oder Loyalität Ihrer Mitarbeiter. Viele Management-Systeme und ISO-Standards fordern bereits die Umsetzung von Umfragen.

## Nachhaltiges Performance Management mit PRIOSCORE

Die Management-Software PRIOSCORE verbindet harte Fakten mit qualitativen Bewertungen, Umfragen und Textanalysen zu strategisch abgestimmten Ziel- und Kennzahlensystemen zur Verfolgung Ihrer Schlüsselfaktoren in den Gebieten Performance, Nachhaltigkeit und Risk.

PRIOSCORE fokussiert auf Ihre Zielstellungen, Beobachtungsfelder und Prioritäten, verbindet und bewertet Ihre Indikatoren (KPI's) 360° und unterstützt Ihr Controlling in den Bereichen Strategische Abstimmung, Bewertung, Reporting und Maßnahmen. Mit PRIOSCORE erhalten Sie zudem eine überzeugende Lösung zur Integration und Auswertung von Kundenbewertungen oder Umfragen bei Mitarbeitern, Lieferanten, Stakeholdern.

Damit treffen Sie mit PRIOSCORE sicherere Entscheidungen zur Stärkung Ihres Unternehmenswertes!

*„Bereits mit der Einführung können wir dem Produkt PRIOSCORE hohe Qualität und praktikable Funktionalitäten bescheinigen. Mit PRIOSCORE haben wir ein „Dachsystem“ für die Unternehmens-Steuerung gefunden, welches inhaltlich und preislich unsere Erwartungen übertrifft.“*



**Markus Rustler**  
(geschäftsführender Gesellschafter)  
Theegarten-Pactec GmbH & Co. KG

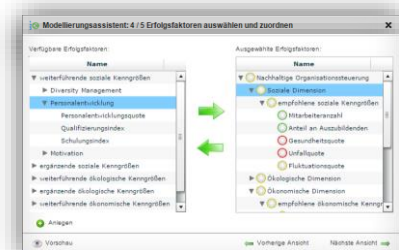
## Warum PRIOSCORE?

- 📍 SMART DATA / SMART BI: Focus auf relevante Daten ohne Ballast
- 📍 Klare Anwendungslogik von der Zielsetzung bis zur Initiierung von Maßnahmen
- 📍 Startklar: Vordefinierte und anerkannte Inhalte für viele Branchen & Standards
  - Nachhaltigkeit nach VDI 4070, dt. Nachhaltigkeitskodex 2015, GRI
  - Balanced Scorecard (BSC), EFQM, Business Model Canvas
  - Bereichs-Kennzahlensysteme u.a. für Personal und Logistik (VDI 4490)
  - Branchen-Schablonen u.a. für Industriebetriebe (VDMA 66412) und öffentliche Einrichtungen
  - Risikokataloge
- 📍 SaaS-Lösung für Unternehmen und andere Organisationen – Made in Germany

# PRIOSCORE Performance Management: Mehr als ein Management-Cockpit!

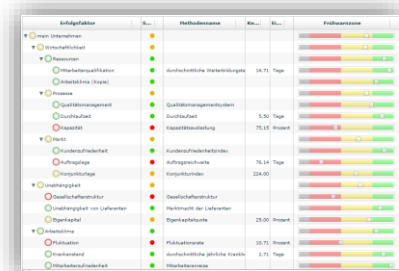
## Zielorientiertes Management

- **Strategiebezug:** Setzt bei Ihrem Leitbild/Ihrer Philosophie an
- **Effektiv mit Zielen steuern:** Überführt strategische Aussagen in greifbare Ziele und Erfolgsfaktoren
- **Assistenten-Funktion:** Mehrstufiger Workflow zur Formulierung Ihrer strategischen Ziele



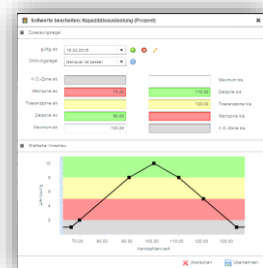
## Abgestimmte Ziel- & Kennzahlensysteme

- **Kein Datenfriedhof:** Abgestimmtes Set an Kennzahlen, passend zu Ihren Zielen
- **Keine isolierten Kennzahlen-Listen:** Modell-Logik ermöglicht Ursache-Wirkungszusammenhänge (z.B. Stellhebel für Ihren Umsatz)
- **Anerkannte Methoden:** Viele vordefinierte Best-Practice-Schablonen für Branchen, Abteilungen und Standards



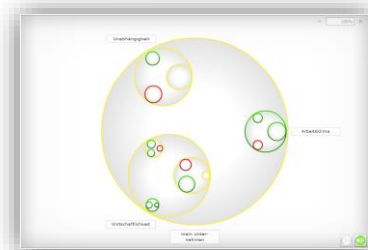
## Starke Bewertungslogik

- **Kennzahlenlogik:** Formeln, Sollwerte, Warngrenzen individuell einstellbar
- **Moderner Kennzahlenbegriff:** 360°-Bewertung quantitativer und qualitativer Faktoren durch Zahlen, Umfragen und Texte
- **Scoring:** Verschiedenste Kennzahlen durch Punktwerte multikriteriell und priorisiert zusammenfassen



## Einzigartige Auswertungen

- **Controlling auf einen Blick:** Cluster-Darstellung zeigt „The Big Picture“ und weist auf Schwerpunkte hin
- **Cockpit:** Zusammenstellung eigener Auswertungsfenster
- **Reporting:** Leichte Nutzung der Daten und Grafiken via Excel oder über Reportgeneratoren



## Integriertes Maßnahmenmanagement

- **Konsequent umsetzen:** Aus Bewertungen Maßnahmen definieren und zuordnen
- **Team einbinden:** Aufgaben definieren und bspw. als Kalender- oder Projektmanagement-Datei weiterleiten
- **Maßnahmenverfolgung und -dokumentation:** Verantwortliche, Termine, Status und Budgets etc. pflegen und damit bspw. für Management-Reviews dokumentieren

